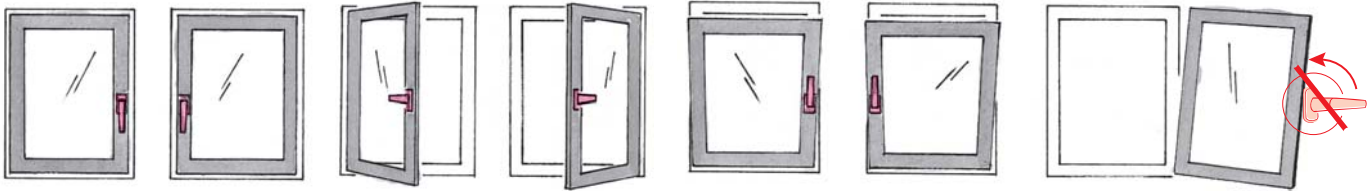
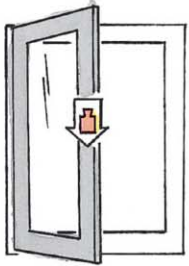


Ovládání Roto NT

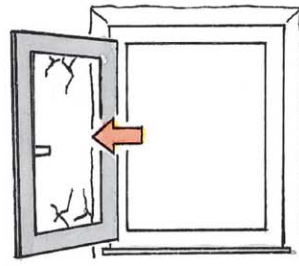


Vyvarujte se nesprávnému ovládání!

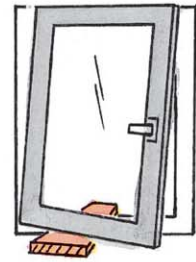
Pro případ, kdy se okna vlivem průvanu v otevřené poloze zavírají, je možné vybavit okna speciálním příslušenstvím. Nežádoucímú přetočení kliky při poloze otevřeno je možno zamezit použitím úrovňové a ovládací zarážky. Aby byla zachována **dlouhá životnost** a **bezpečná obsluha** Vašeho okna, je bezpodmínečně nutné dodržovat následující



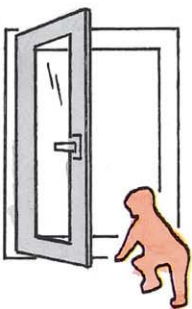
Okenní křídlo nesmí být vystaveno přidavnému zatížení.



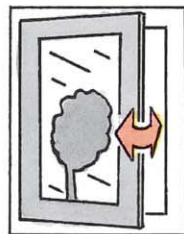
Nenarážet nebo netlačit křídlo na okraj okenního otvoru.



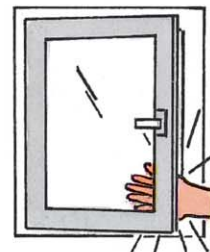
Nepokládat žádné předměty mezi křídlo a rám.



U oken, kde chceme zamezit přístupu dětem, můžeme zajistit křídla proti otevření např. pojistkou proti otevření nebo zamykatelnou klikou.



Při silném větru nenechávat křídlo v poloze otevřeno.

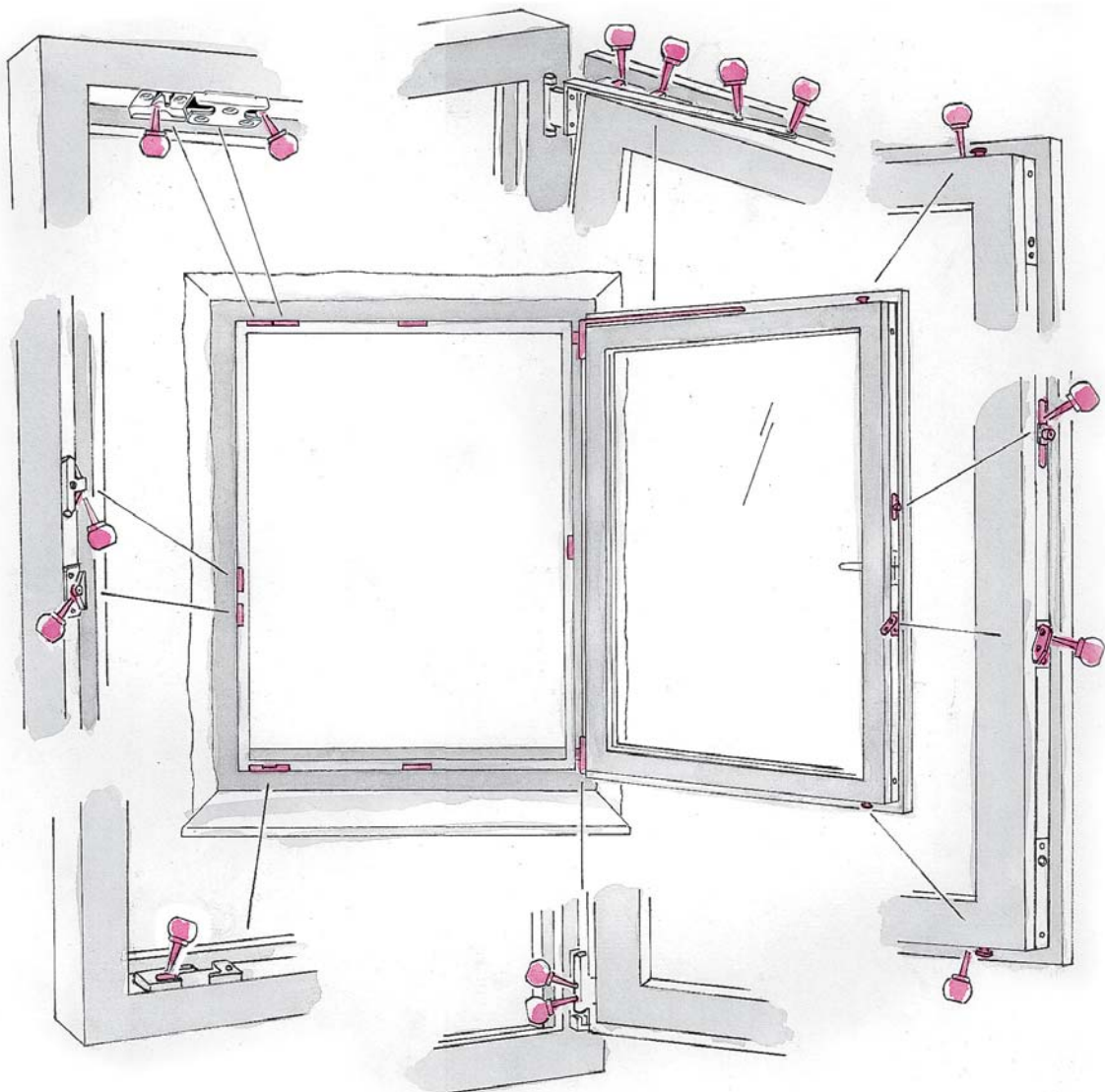
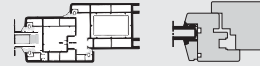


Pozor! Přibouchnuté křídlo může způsobit zranění. Křídlo při zavírání držet vždy za kliku.

Roto NT

Návod k údržbě

Dřevěná/plastová okna a balkónové dveře



Údržba



Pravidelným ošetřováním (mazací tuk, olej* – min. 1x ročně) všech funkcí ovlivňujících stavebních dílů zachováte lehký chod kování Roto a zároveň kování chráníte před předčasným opotřebením. Ocelové bezpečnostní rámové uzávěry je nutné ošetřovat olejem intenzivně, aby nedošlo k jejich zbytečnému opotřebením. Kromě toho je nutné kontrolovat upevnění jednotlivých vrtů. Uvolněné vrtu nebo jejich odlomené hlavy je třeba neprodleně utáhnout nebo vyměnit.

*K mazání nepoužívejte kyselá a pryskyřiči obsahující tuky, nejlépe olej od odborných prodejců.

Při nejasnostech se prosím obraťte na svého prodejce.

Roto Nové Město

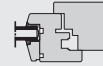
Kříčkova 373, 592 31 Nové Město na Moravě, tel. 566 652 411, fax 566 652 413, e-mail: nove.mesto@roto-nm.cz

Kunice 38, 251 63 pošta Strančice, tel. 323 619 081, fax 323 619 083, e-mail: kunice@roto-nm.cz

internet: <http://www.roto-nm.cz>

Roto NT

Pokyny pro seřízení závěrových čepů



Závěrový čep **E**

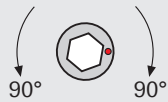
rozsah seřízení
v °

seřízení přitlaku
v mm

zákl. nastavení



-



+/- 0,8

Závěrový čep **P**

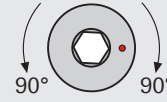
rozsah seřízení
v °

seřízení přitlaku
v mm

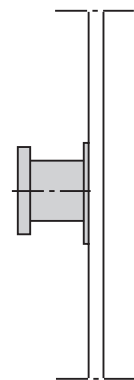
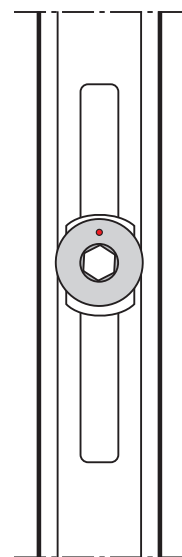
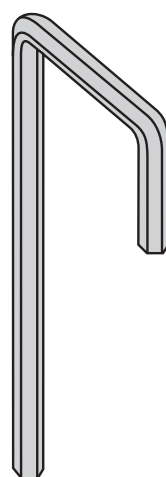
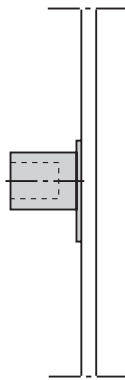
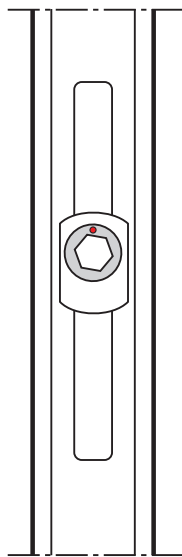
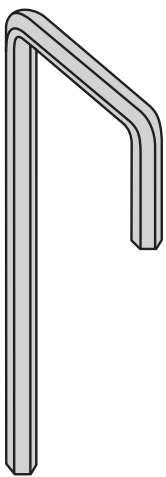
zákl. nastavení



-



+/- 0,8



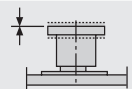
Závěrový čep **V**

rozsah seřízení
v °

seřízení
přitlaku
v mm



výškové
seřízení
v mm



0 = základ. nastavení

zákl. nastavení



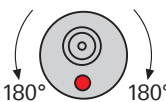
-

-



+/- 0,8

+/- 0,2



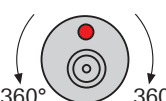
-

+/- 0,4



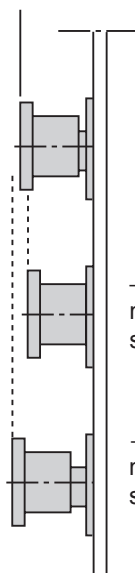
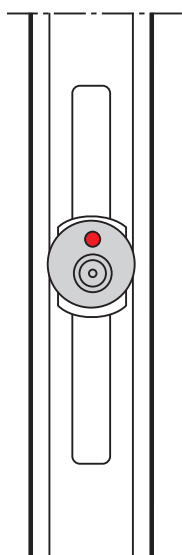
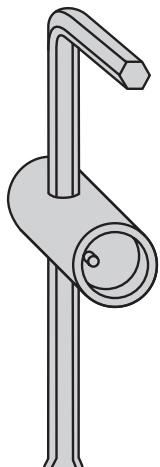
+/- 0,8

+/- 0,6



-

+/- 0,8



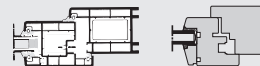
- 0,8 mm
max.
seřízení

+ 0,8 mm
max.
seřízení

Roto NT

Závěsová strana K, E5

Pokyny pro seřízení



Seřizování kování Roto NT, jakož i vysazení a zpětné zavěšení křídla, smí provádět pouze odborně vyškolený technik!

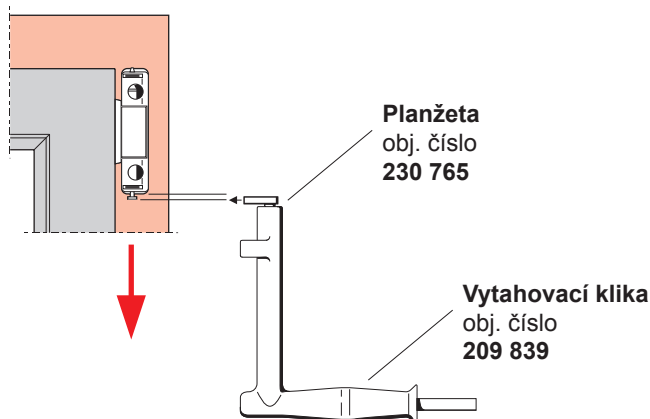
Plastová okna a dveře
Závěsová strana K

Dřevěná okna a dveře
Závěsová strana E5

Pokyny pro montáž

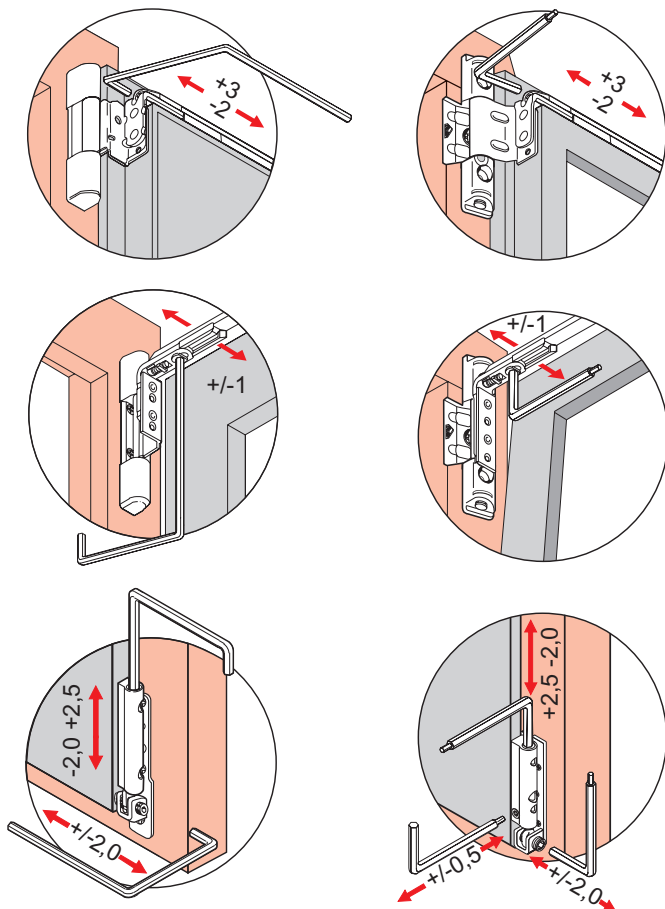
Vysazení křídla

Čep držáku při zavřeném křídle – klika v poloze uzavřeno – vytáhnout.



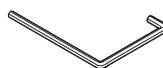
Zavěšení křídla

Čep držáku při zavřeném křídle – klika v poloze uzavřeno – zasunout.

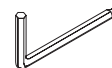


* Při použití krytek (držák / rámové ložisko) a bezpečnostního zajištění ložiska se mění uváděné hodnoty seřízení.

1. Čep držáku rukou nasadit
2. Čep držáku pomocí vytahovací kliky zasunout



Seřizovací nástroj:
imbus klíč 4 mm
208 609



Seřizovací nástroj:
imbus klíč 2,5 / 4 mm
230 764